

**КАДАСТРОВЫЙ ПАСПОРТ
помещения**

Лист № 1 , всего листов 2

Дата 9 октября 2009

Кадастровый номер _____

Инвентарный номер (ранее присвоенный учетный номер) 50:401:386:010002340:0001:20005

1. Описание объекта недвижимого имущества

1.1. Кадастровый номер здания (сооружения), в котором расположено помещение _____

1.2. Этаж (этажи), на котором расположено помещение 1 (Надземный этаж)

1.3. Общая площадь помещения 149,9 кв.м.

1.4. Адрес (местоположение):

Субъект Российской Федерации	Новосибирская обл.	
Район	--	
Муниципальное образование	тип	городской округ
	наименование	город Новосибирск
Населенный пункт	тип	город
	наименование	Новосибирск
Улица (проспект, переулок и т.д.)	тип	улица
	наименование	Достоевского
Номер дома	10	
Номер корпуса	--	
Номер строения	--	
Литера	V	
Номер помещения (квартиры)	--	
Иное описание местоположения	--	

1.5. Назначение помещения нежилое

(жилое, нежилое)

1.6. Вид жилого помещения в многоквартирном доме _____

(комната, квартира)

1.7. Кадастровый номер квартиры, в которой расположена комната _____

1.8. Номер помещения на поэтажном плане 1-16

1.9. Предыдущие кадастровые (условные) номера объекта недвижимого имущества: _____

1.10. Примечание: Сведения об ограничениях (обременениях) зарегистрированных на 1 января 1999 г.: отсутствуют. Изменение общей площади на 5,2 м² за счет внутренней перепланировки и отделки.

1.11. Новосибирский филиал ФГУП «Ростехинвентаризация - Федеральное БТИ»

Свидетельство об аккредитации от 27.10.2007 № 000406

(наименование органа или организации)

Начальник филиала
_____ (подпись)

С. А. Кузнецов
(инициалы, фамилия)



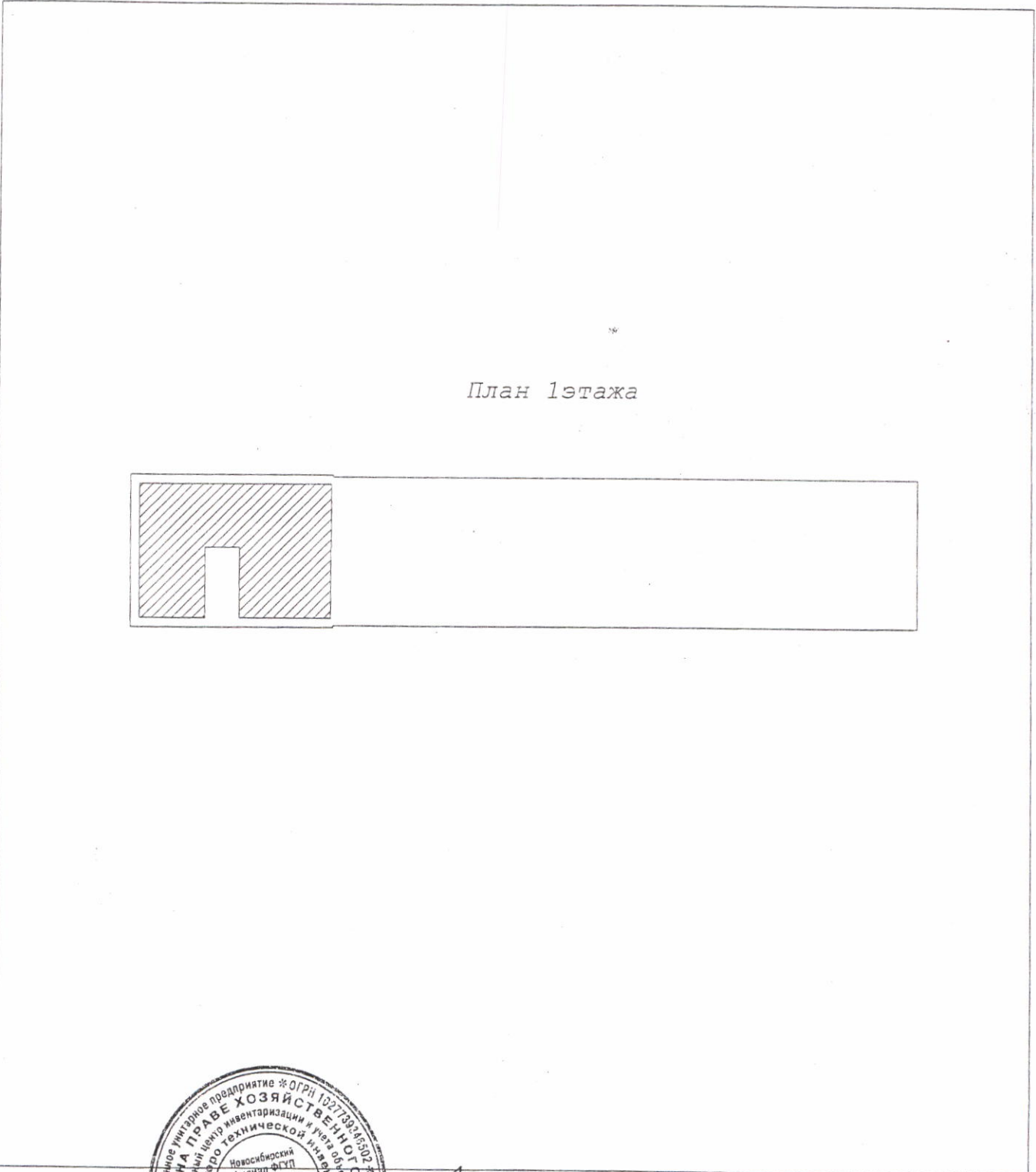
КАДАСТРОВЫЙ ПАСПОРТ помещения

Лист № 2, всего листов 2

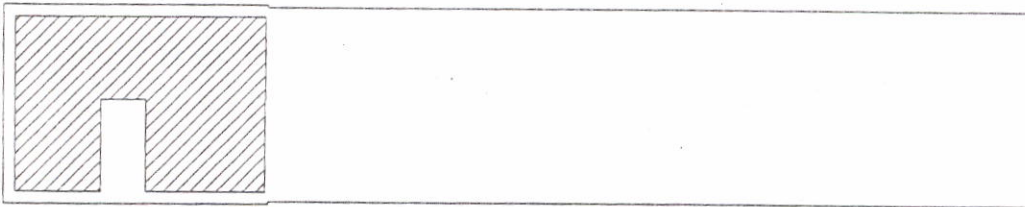
Кадастровый номер _____

Инвентарный номер (ранее присвоенный учетный номер) 50:401:386:010002340:0001:20005

2. План расположения помещения на этаже




План 1 этажа



Масштаб 1:

Начальник




(подпись)

Е. Т. Гребнева
(инициалы, фамилия)



ФЕДЕРАЛЬНОЕ ГОСУДАРСТВЕННОЕ УНИТАРНОЕ ПРЕДПРИЯТИЕ, ОСНОВАННОЕ НА ПРАВЕ ХОЗЯЙСТВЕННОГО ВЕДЕНИЯ
«РОССИЙСКИЙ ГОСУДАРСТВЕННЫЙ ЦЕНТР ИНВЕНТАРИЗАЦИИ
И УЧЕТА ОБЪЕКТОВ НЕДВИЖИМОСТИ – ФЕДЕРАЛЬНОЕ БЮРО ТЕХНИЧЕСКОЙ ИНВЕНТАРИЗАЦИИ»

**НОВОСИБИРСКИЙ ФИЛИАЛ
ФГУП «РОСТЕХИНВЕНТАРИЗАЦИЯ – ФЕДЕРАЛЬНОЕ БТИ»**

630099 г. Новосибирск, 99 ул. Трудовая, 3 тел.(факс) 222-44-88 e-mail: bti@mail.nsk.ru, http://r54.rosinv.ru

ТЕХНИЧЕСКИЙ ПАСПОРТ

На

помещение

(вид объекта учета)

Учрежденческое

(наименование объекта учета)

Адрес (местоположение) объекта учета:

Субъект Российской Федерации	Новосибирская обл.	
Район	--	
Муниципальное образование	ТИП	городской округ
	наименование	город Новосибирск
Населенный пункт	ТИП	город
	наименование	Новосибирск
Улица (проспект, переулок и т.д.)	ТИП	улица
	наименование	Достоевского
Номер дома	10	
Номер корпуса	--	
Номер строения	--	
Литера	V	
Номер помещения (квартиры)	--	
Иное описание местоположения	--	

Инвентарный номер объекта	50:401:386:010002340:0001:20005
Кадастровый номер объекта	



Технический паспорт составлен по состоянию на « 21 » сентября 2009 г.

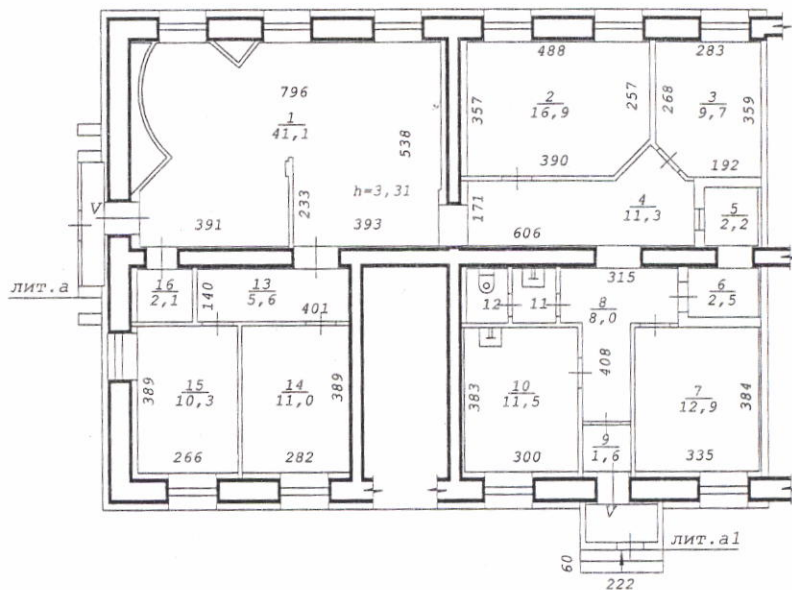
Начальник отдела

(подпись)

/ Е.Т.Гребнева /

(инициалы, фамилия)

Фрагмент 1 этажа



Новосибирский филиал ФГУП "Ростехинвентаризация - Федеральное БТИ"			
Лист № 1	Поэтажный план 1 этажа		M1:200
Дата	Исполнитель	Ф.И.О.	
21.09.09	Инженер	Тимофеев Д.В. Киселева О.Н.	
	Вед.спец.	Маленко И.Н.	
	Нач.отдела	Гребнева Е.Т.	

Экспликация

к поэтажному плану

инвентарный номер объекта						
50:401:386:010002340:0001:20005						
Дата записи и литер по плану	Этаж	Номер по плану	Назначение частей помещения	Формула подсчета площади по внутреннему обмеру	Площадь помещений, м ²	Высота помещений по внутреннему обмеру, м
					Учрежденческая	
1	2	3	4	5	6	7
V, 21.09.2009						
	1	1	Зал		41,1	3,31
		2	Кабинет		16,9	
		3	Кабинет		9,7	
		4	Коридор		11,3	
		5	Касса		2,2	
		6	Касса		2,5	
		7	Кабинет		12,9	
		8	Коридор		8,0	
		9	Тамбур		1,6	
		10	Комната персонала		11,5	
		11	Сан. узел		1,7	
		12	Туалет		1,5	
		13	Коридор		5,6	
		14	Кабинет		11,0	
		15	Кабинет		10,3	
		16	Комната охраны		2,1	
			Итого по литеру V:		149,9	

Примечание: Надписание наименования пустой ячейки производится при заполнении экспликации по назначению помещения.